

Pressostato

PS10

Descrição do Produto

Os Pressostatos da Série PS10 são instrumentos de monitoramento, que respondem às variações de pressão das linhas onde estão conectados, sendo que essas linhas podem ser hidráulicas ou pneumáticas.

Os contatos elétricos dos pressostatos são acionados pelas variações da pressão e geram alarmes nos painéis remotos, bem como intertravamentos necessários ao sistema. Utilizados em sistemas de sprinklers, dilúvio, de ação prévia (preaction) e de tubulação seca (dry), os Pressostatos Modelo PS10 podem indicar uma situação de alarme através do monitoramento da pressão da tubulação principal, sendo que também são utilizados para monitoramento da pressão do ar em sistemas de ação prévia e de tubo seco. Os pressostatos são instalados geralmente nas linhas de alarme e nas linhas de alimentação de ar.

Em sistemas de sprinklers automáticos, os pressostatos são montados normalmente acima das câmaras de retardo, que antecedem o motor de alarme hidráulico da válvula de governo e alarme.

Características

- Invólucro à prova de tempo, para ambientes internos e externos - NEMA 4/IP 65.

- Contatos:

Modelo PS10-1 - 1 contato simples e reversível.

Modelo PS10-2 - 2 contatos simples e reversíveis.

- Caixa em alumínio fundido com cobertura em epóxi texturizada.
- Contatos para ativação de painéis de alarme e/ou sirenes.
- Fácil instalação dos conduítes.
- Fácil montagem e operação.

Normas Aplicáveis

- NFPA 72 - National Fire Alarm Code.
- NFPA 13 - Installation of Sprinkler Systems, Sect. 3.17.
- NFPA 13D - One or two family dwelling.
- NFPA 13R - Residential Occupancy up to four stories.

Aprovações

O Pressostato PS10 possui aprovação FM e UL.



Especificações

Pressão máxima de trabalho: 300 psig (21 bar).

Temperatura de operação: - 40°C a 60°C.

Classificação do invólucro: NEMA 4/ IP 65.

Ajuste da pressão: 4 a 15 psig (0,27 a 1,03 bar).

Entrada para conduítes: 2 áreas fragilizadas de ½" cada, para inserção dos conduítes.

Contatos:

PS10-1: 1 contato SPDT (Single Pole Double Throw - Polo simples e reversível).

PS10-2: 2 contatos SPDT (Single Pole Double Throw - Polo simples e reversível).

Capacidade de contatos: 10,1 A @ 125/250 Vca ou 2,5 A @ 24 Vcc.

Conexão: ½" NPT MACHO.

Recomendações de Instalação

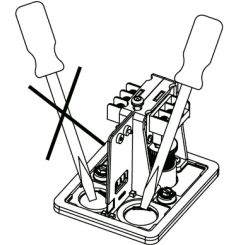
Os Pressostatos Modelo PS10-1 e PS10-2 são projetados para detectar as variações de pressão e também são adequados para fornecer um sinal de controle em baixas pressões, ajustável entre 4 e 15 psig (0,27 e 1,03 bar).

1. Aplique fita Teflon® na conexão roscada macho do pressostato (não utilize cola ou lubrificante para tubos).
2. O pressostato deve ser instalado na posição vertical, com a conexão roscada para baixo.
3. Utilize as chaves específicas para cada tipo de parafuso.

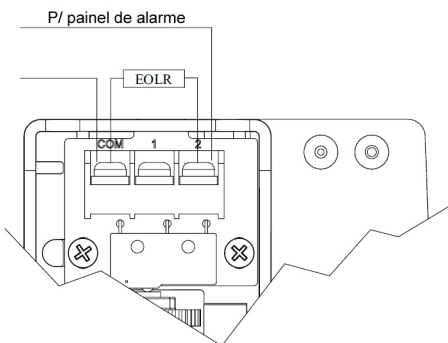
Obs.: Teflon® é marca registrada de propriedade da empresa DuPont.

Recomendações para Conexão dos Fios

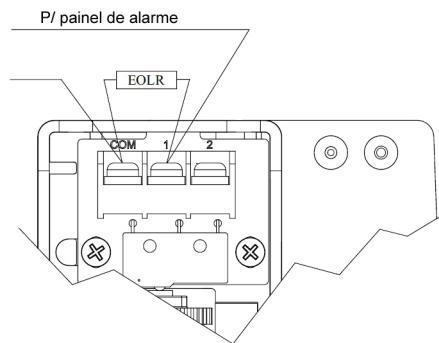
1. Remova a caixa invólucro utilizando a chave especial fornecida com o produto.
2. Utilize uma chave de fenda e com cuidado retire as duas partes fragilizadas, conforme demonstrado na figura ao lado.
3. Utilize um conduíte aprovado e fixe o conector ao pressostato.
4. Conecte os fios com os terminais apropriados, conforme o esquema abaixo e de acordo com a aplicação:



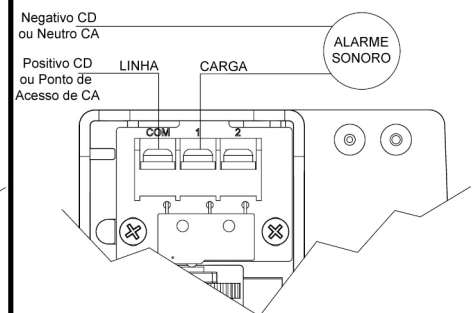
Conexão para sinal de baixa pressão



Conexão para sinal de fluxo de água

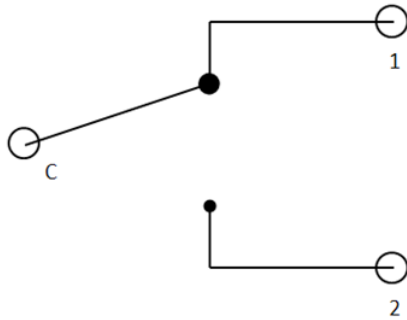


Conexão para sinal sonoro pelo fluxo de água



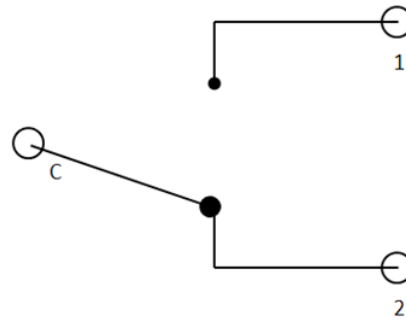
Sistema de Operação do Micro-Switch

Sistema pressurizado ou com identificação de vazão (aumento de pressão)



Contato NF (normalmente fechado)

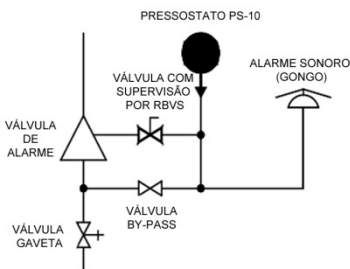
Sistema despressurizado ou com queda de pressão



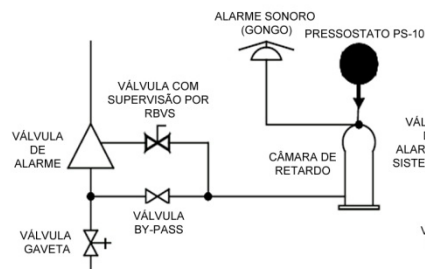
Contato NA (normalmente aberto)

Aplicações Típicas com Sprinklers

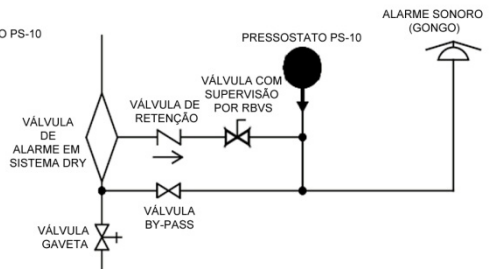
Aplicação em sistema sem variação de pressão



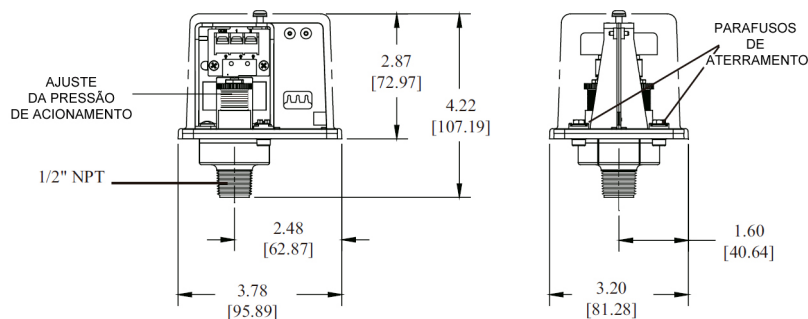
Aplicação em sistema com variação de pressão



Sistema Dry



Dimensões



UL - Underwriters Laboratories

Sediado nos Estados Unidos há mais de 110 anos, o Underwriters Laboratories Inc., é uma organização independente, especializada no desenvolvimento e aplicação de normas técnicas relativas à qualidade de equipamentos de segurança. O UL possui cerca de 60 laboratórios e já testou mais de 100.000 produtos, tendo desenvolvido aproximadamente 900 normas técnicas.

Todo equipamento que possui a marca "UL LISTED" reconhecidamente faz parte da lista de produtos fabricados sob as mais rigorosas normas técnicas de qualidade existentes. A certificação UL é voluntária e sua manutenção é altamente dispendiosa, ou seja, somente empresas de alto nível conseguem conquistá-la e mantê-la em seus produtos.

FM - Factory Mutual Global

A Factory Mutual Global ou FM é uma das maiores organizações mundiais de gerenciamento de risco e de resseguros industriais e comerciais, com quase dois séculos de existência nos Estados Unidos. O selo "FM APPROVED" só é concedido a equipamentos cujo desempenho é exaustivamente testado, ou seja, o que se avalia é a qualidade de sua eficácia. Também é uma certificação voluntária e que requer altos investimentos por parte dos fabricantes para sua manutenção.

Nota

Nos empenhamos em manter as informações sobre nossos produtos sempre atualizadas e corretas. No entanto, não podemos prever todos os usos e aplicações, nem antever todas as exigências ou situações específicas.

Todas as especificações estão sujeitas a alterações sem aviso prévio. Em caso de dúvida ou para informações adicionais, entre em contato com a ARGUS: www.argus-engenharia.com.br ou argus@argus-engenharia.com.br.

Matriz Vinhedo/SP (19) 3826-6670 - Filial Belo Horizonte (31) 2519-5555 - Filial Rio de Janeiro (21) 2440-1496.

Todos os direitos Reservados: Argus - Produtos e Sistemas Contra Incêndio Ltda.

